

ピオレ姫路 ピオレラボ 2018年10月19日始動！

Piole LABO ～ポップアップスペースを中心とした新たな情報発信基地～

- Vol.1 クラウドファンディング「CAMPFIRE」による
ネットとリアルを融合したプロモーションイベントを開催
- Vol.2 兵庫県初！EC限定アクセサリーショップ「SELENE」が出店
- Vol.3 地元の高感度ショップが集積！「てくてくWeek」を初開催

神戸 SC 開発株式会社（代表取締役社長：杉木孝行）が運営するショッピングセンター「ピオレ姫路」は、10月19日（金）より、新しく魅力的な情報を発信するポップアップスペース「ピオレラボ」をスタートします。

Vol.1 ポップアップ第1弾(2018年10月19日～10月25日)は、クラウドファンディングプラットフォーム「CAMPFIRE」と連携し、クラウドファンディング実施中のプロジェクトを、ネットとリアルで同時にプロモーションするイベントを開催します。またプロジェクト達成後には、その商品を実際に販売できるように「ピオレラボ」でポップアップ出店することも計画しています。

Piole LABO  CAMPFIRE

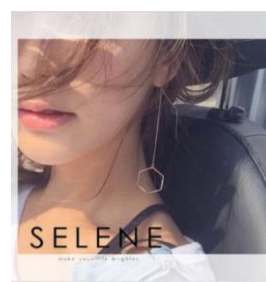
Vol.2 ポップアップ第2弾(2018年10月26日～11月26日)は、株式会社 COUNTERWORKS が運用するポップアップ出店マッチングサービス「SHOPCOUNTER」(<https://shopcounter.jp/space/1895>)を活用して、EC ショップとリアル空間を融合させ、ネット限定ショップ「SELENE（セレーネ）」(アクセサリー、雑貨)がポップアップ出店します。

「～ Make your life brighter ～いつになっても輝き続けたい女性へ。」

上質でありながらお手頃、大人らしさも保ちながら可愛さもある、話題のアクセサリーショップが兵庫県初出店となります。

※出店の申し込みはこちらから(<https://shopcounter.jp/space/1895>)お願いいたします。

 SHOPCOUNTER × Piole LABO



Vol.3 2018年12月には、地域情報サイト「てくてくひめじ」(<https://tekuteku-himeji.com/>)と連携し、ピオレラボに共感していただいた多種多様なショップや事業者による、魅力的な商品や活動等、ヒメジ・ハリマの魅力を発信するポップアップマーケット「てくてくWeek」を初開催します。

さらに 2019年春には、姫路市が主催する、播磨のモノ作りとブランドを考え学ぶコミュニティ「ハリラボ」(<https://harimabrand.jp>)と連携したポップアップイベントを開催します。「ハリラボ」は播磨エリアの魅力的なモノのブランド力向上を図るプロジェクトで、このプロジェクトにより磨きあげられた播磨の魅力的なモノをピオレラボで幅広く情報発信し、播磨ブランドの認知向上および地域活性化に繋げていきます。

今後は、ピオレラボを立ち上げた目的の一つである、地域活性化と地元事業者との共生に力を入れて活動していきます。

【特設サイト】 <https://piole.jp/himeji/piole-labo/> (ピオレ姫路 HP 内・右記コード→)



〔ピオレラボコンセプト〕

ピオレラボは、ヒメジそしてハリマから新しく魅力的な情報を発信する、ポップアップスペースを中心とした、ピオレの新しいカタチです。

この地域を、楽しく豊かにできるコト
新しい発想で、何かを産みだせるヒト
世界に誇るべき伝統を拡げるツール

今後のピオレのあり方を空想しながら創りあげた空間です。



ここから始まる
「コミュニティ」「イベント」「ワークショップ」「クリエイティブ」をキーワードとした、
多種多様な新しい体験を通じて、この空間で交流していくすべての人々と共感し、ピオレの
新たな価値を生み出していくことを宣言します。



※設置する広場の広さ 約 35 平方メートル
※スペース（建物）の広さ 約 20 平方メートル

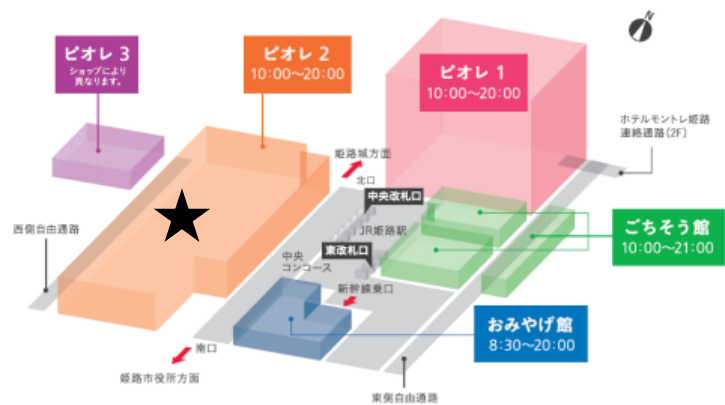
〔ピオレラボ ポップアップスペース位置〕

ピオレ 2 エスカレータ下広場で展開します。（以下マップの★箇所）

【フロアマップ】



【館マップ】



〔本リリースに関するお問合せ先〕

神戸 SC 開発株式会社 姫路営業部 〒670-0927 姫路市駅前町 188 番 1

担当：松原・竹内

TEL：079-226-0202 FAX：079-226-0505

MAIL：matsubara@kobe-sc.co.jp / takeuchi@kobe-sc.co.jp